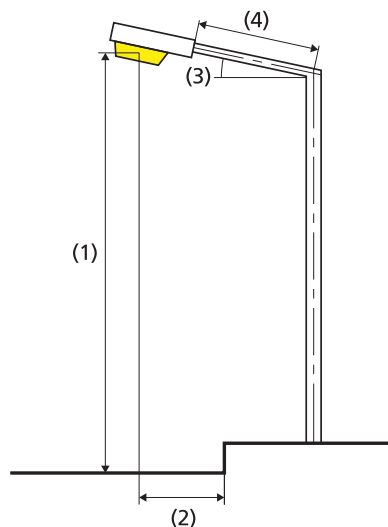
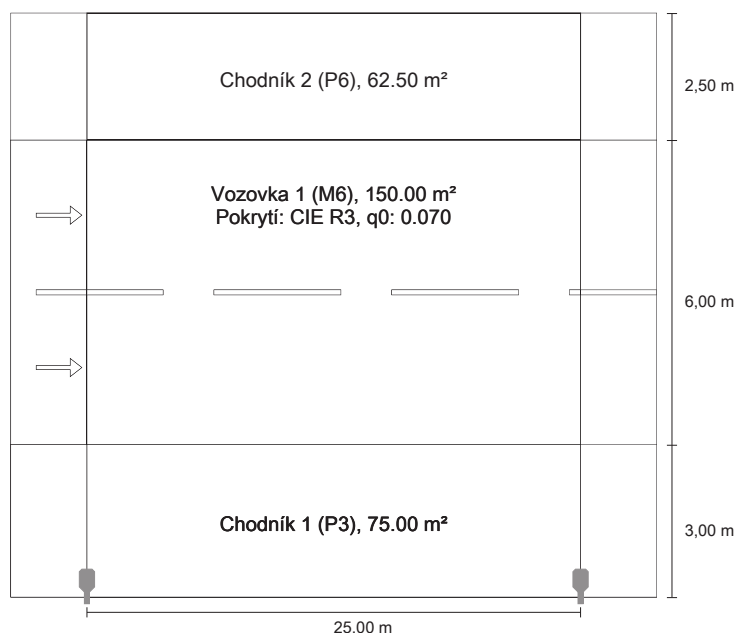


Změna:	Popis:	Vypracoval:	Datum:	Autorizační razítko:	Paré:
Schéma:		Akce: NOVÁ KOMUNIKACE MEZI ULICEMI DUKELSKOU A KARLA NOVÉHO - PRAŽSKÁ KASÁRNA, PROJEKTOVÁ DOKUMENTACE			
		Objednatel / investor: Město Benešov Masarykovo náměstí 100 256 01 Benešov tel.: +420 317 754 111 mail: epodatelna@benesov-city.cz www: benesov-city.cz			
					
		Generální projektant: DOPAS s.r.o. Kubelíkova 1224/42 130 00 Praha 3 - Žižkov tel.: +420 602 365 486 mail: info@dopas.net zak.číslo: 2018_1014	Vedení projektu: Ing. Václav Juppa Hlavní inženýr projektu: Ing. Václav Juppa	Datum: 03/2020 03/2020	
		Profese: Projektová kancelář - Slabihoudek Petr Hráskeho 770 256 01 Benešov tel.: +420 602 271 030 mail: info@pkslabihoudek.cz zak.číslo: 20017	Zodpovědný projektant: Petr Slabihoudek Kontroloval: XXX Vypracoval: Vladimír Bárta	Datum: 03/2020 03/2020 03/2020	
		Název výkresu: Návrh osvětlovací soustavy+doklady			Měřítko:
Stupeň PD: DSP + DZS Společná dokumentace k vydání stavebního povolení a zadání stavby	Část / profese: D - Dokumentace objektů D.1 - Stavební část	Stavební objekt: 401 Veřejné osvětlení	Formát: A4		
Polohopis: Souřadnicový systém S-JTSK		Výškopis: Výškový systém Bpv		č. výkresu: 3	

VO Benešov - nová komunikace

Svítlidlo:
AMPERA MINI / 16 LED / 500 mA / 5139 / WW 730 / 26 W;

Silnice 1 do EN 13201:2015

Schröder AMPERA MINI / 5139 / 16 LEDs 500mA
WW 730 / 404622Výsledky pro vyhodnocovací políčka
Činitel údržby: 0.80

Chodník 2 (P6)

Em [lx] ≥ 2.00 ≤ 3.00	Emin [lx] ≥ 0.40
✓ 2.25	✓ 0.86

Vozovka 1 (M6)

Lm [cd/m²] ≥ 0.30	Uo ≥ 0.35	UI ≥ 0.40	TI [%] ≤ 20	EIR
✓ 0.39	✓ 0.56	✓ 0.73	✓ 14	* 0.33

Chodník 1 (P3)

Em [lx] ≥ 7.50 ≤ 11.25	Emin [lx] ≥ 1.50
✓ 7.99	✓ 2.69

* Informační, není součástí hodnocení

Výsledky pro ukazatele energetické účinnosti

Indikátor hustoty výkonu (Dp) 0.014 W/lxm²

Energetický měrný odběr

Umístění: AMPERA MINI / 5139 / 16 LEDs 500mA WW 730 / 404622 (104.0 kWh/yr)

Žárovka:	1x16 LEDs 500mA WW 730
Světelný tok (svítidla):	3192.53 lm
Světelný tok (žárovky):	3763.00 lm
Provozní hodiny	
4000 h:	100.0 %, 26.0 W
W/km:	1040.0
Umístění:	jednostranně dole
Vzdálenost sloupů:	25.000 m
Sklon ramene (3):	5.0°
Délka ramene (4):	0.000 m
Výška světelného bodu (1):	6.000 m
Převis osvětlovacího zdroje nad vozovkou (2):	-2.700 m

ULR: 0.00

ULOR: 0.00

Nejvyšší hodnoty intenzity světla

při 70° a výše: 636 cd/klm *

při 80° a výše: 138 cd/klm *

při 90° a výše: 0.00 cd/klm *

Třída intenzity světla: G*2

Vždy do všech směrů, které u použitelně nainstalovaného svítidla tvoří stanovený úhel se spodní vertikálou.

* Hodnoty svítivosti v [cd/klm] pro výpočet třídy svítivosti jsou založeny na světelném toku svítidla podle ČSN EN 13201: 2016.

Uspořádání splňuje třídu indexu oslnění D.4

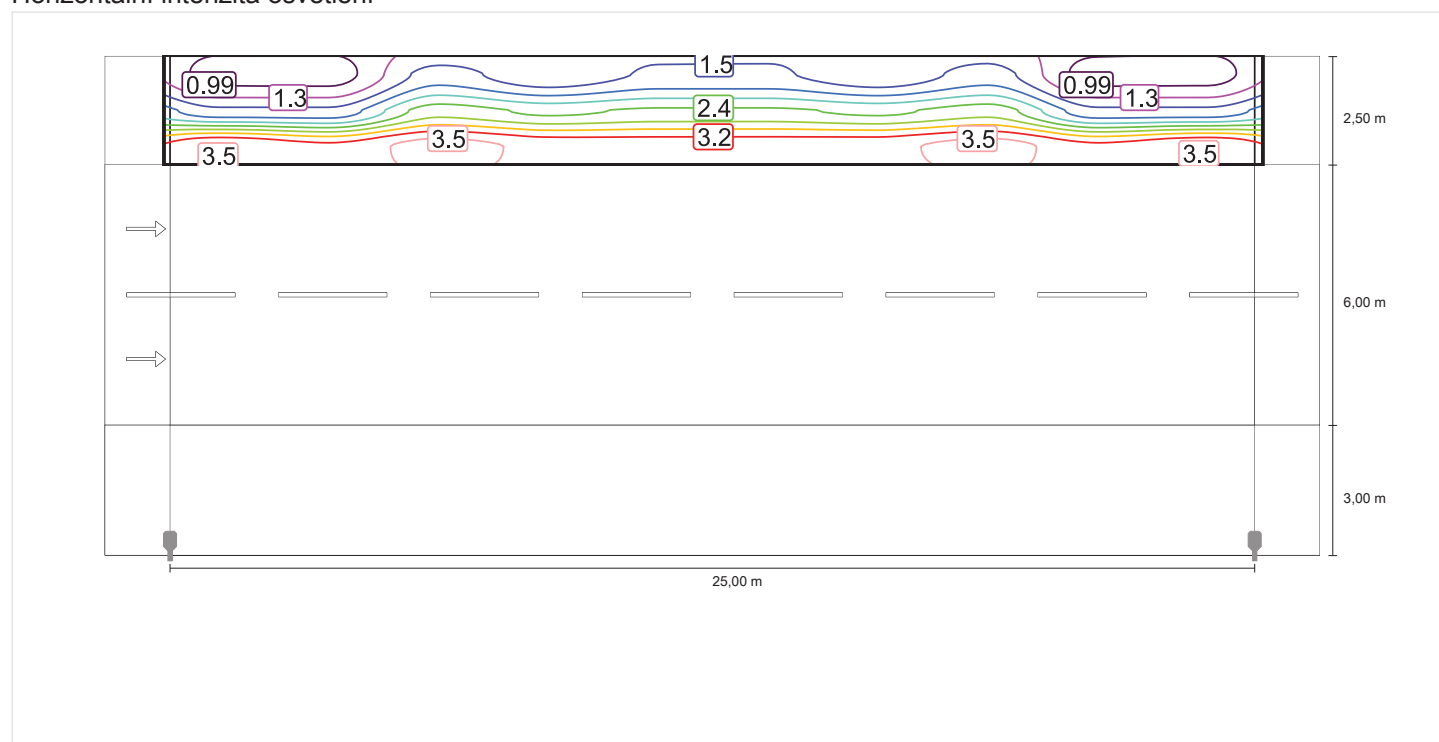
Chodník 2 (P6)

Činitel údržby: 0.80

Rastr: 10 x 3 Body

Em [lx] ≥ 2.00 ≤ 3.00	Emin [lx] ≥ 0.40
✓ 2.25	✓ 0.86

Horizontální intenzita osvětlení



Vozovka 1 (M6)

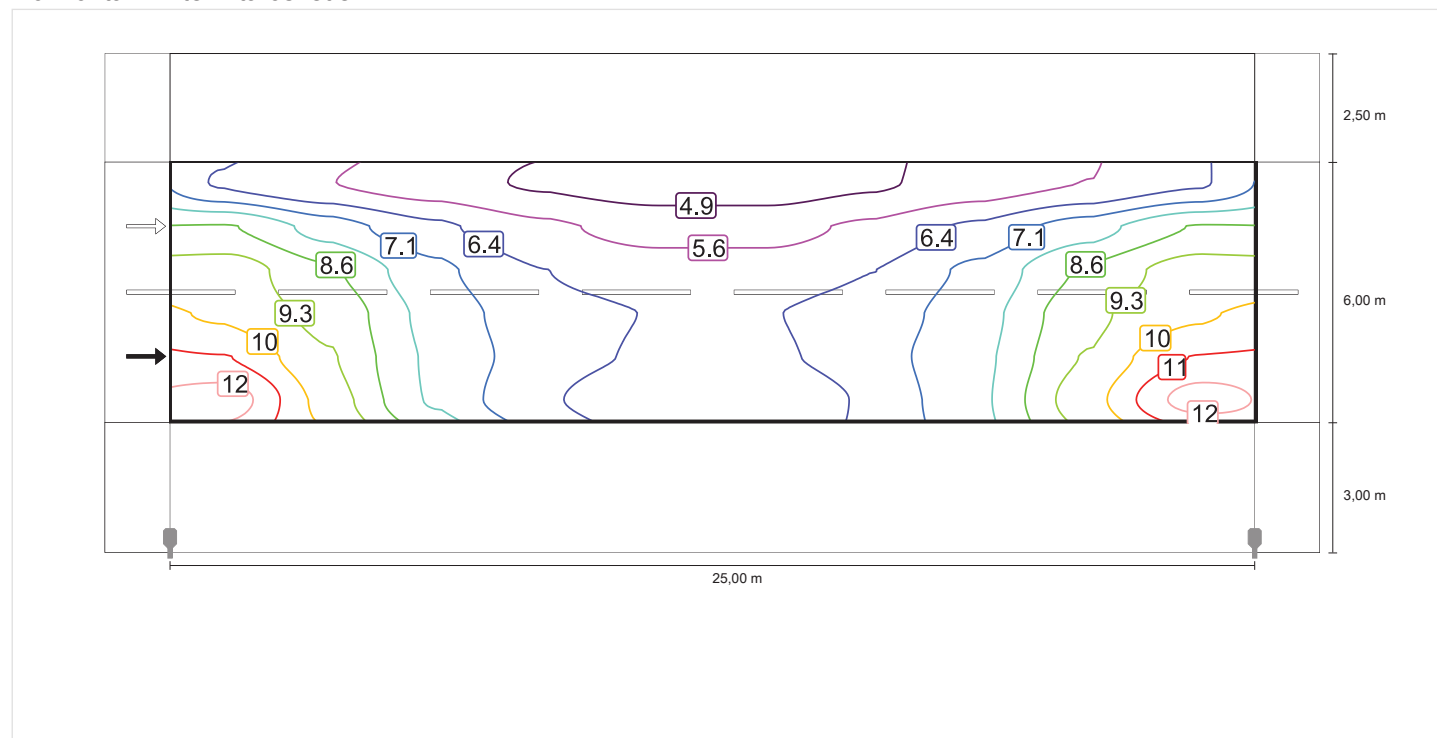
Činitel údržby: 0.80

Rastr: 10 x 6 Body

Lm [cd/m²] ≥ 0.30	Uo ≥ 0.35	UI ≥ 0.40	TI [%] ≤ 20	EIR
✓ 0.39	✓ 0.56	✓ 0.73	✓ 14	* 0.33

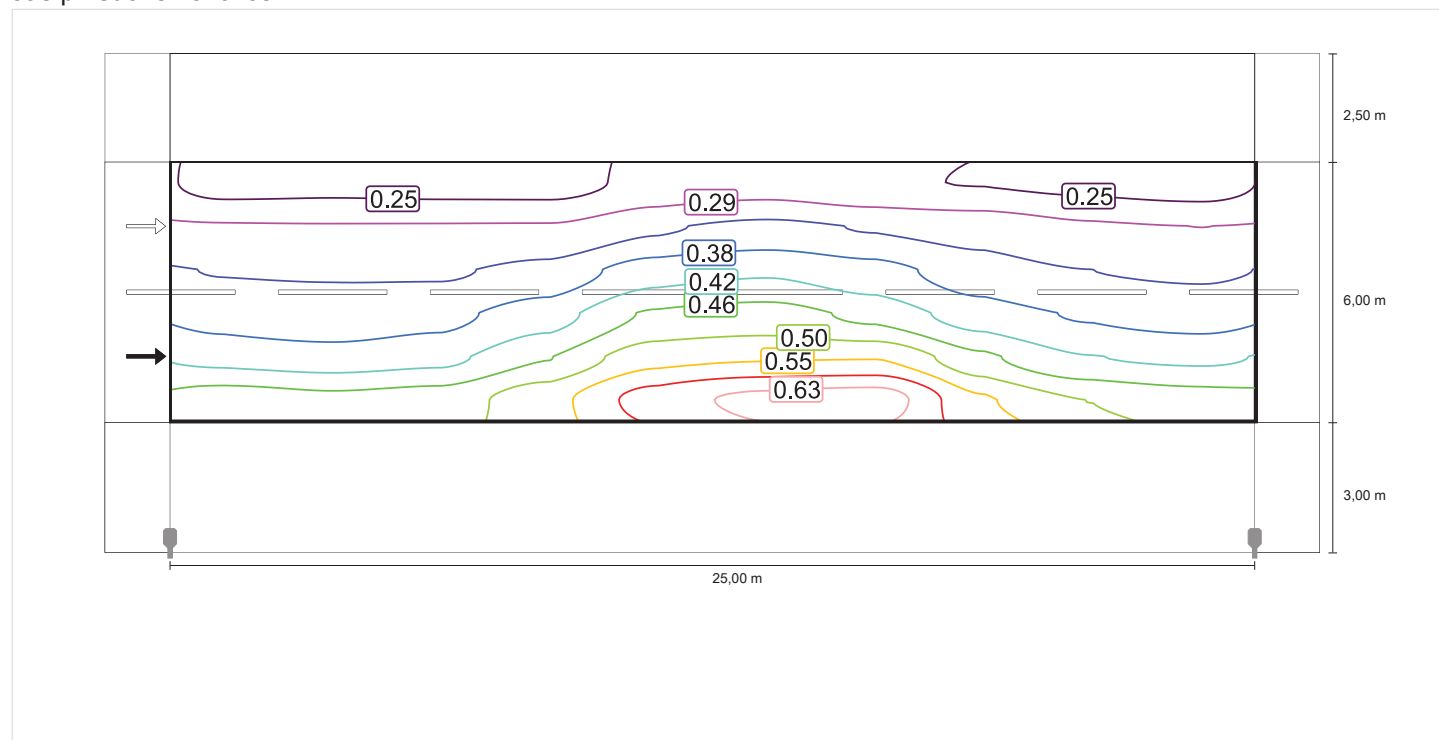
* Informační, není součástí hodnocení

Horizontální intenzita osvětlení

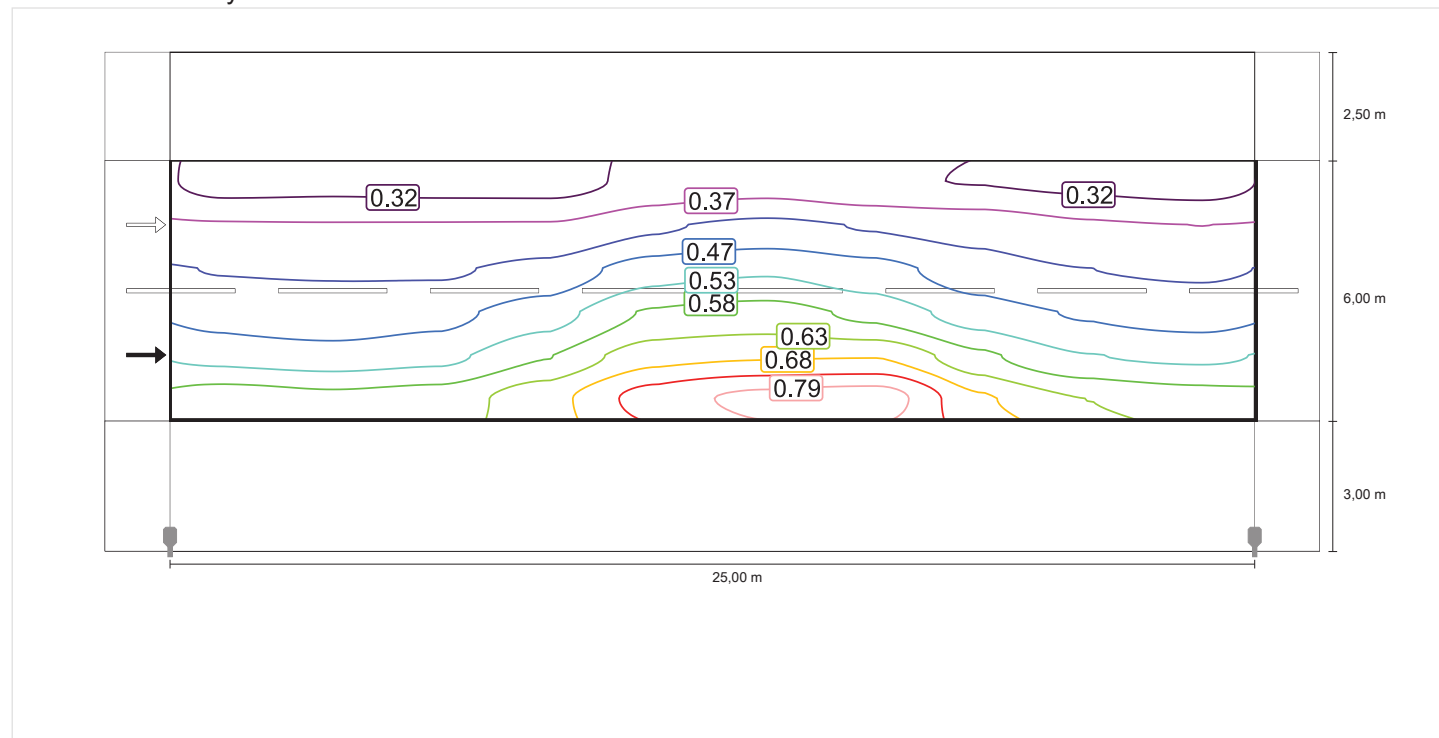


Pozorovatel 1

Jas při suché vozovce

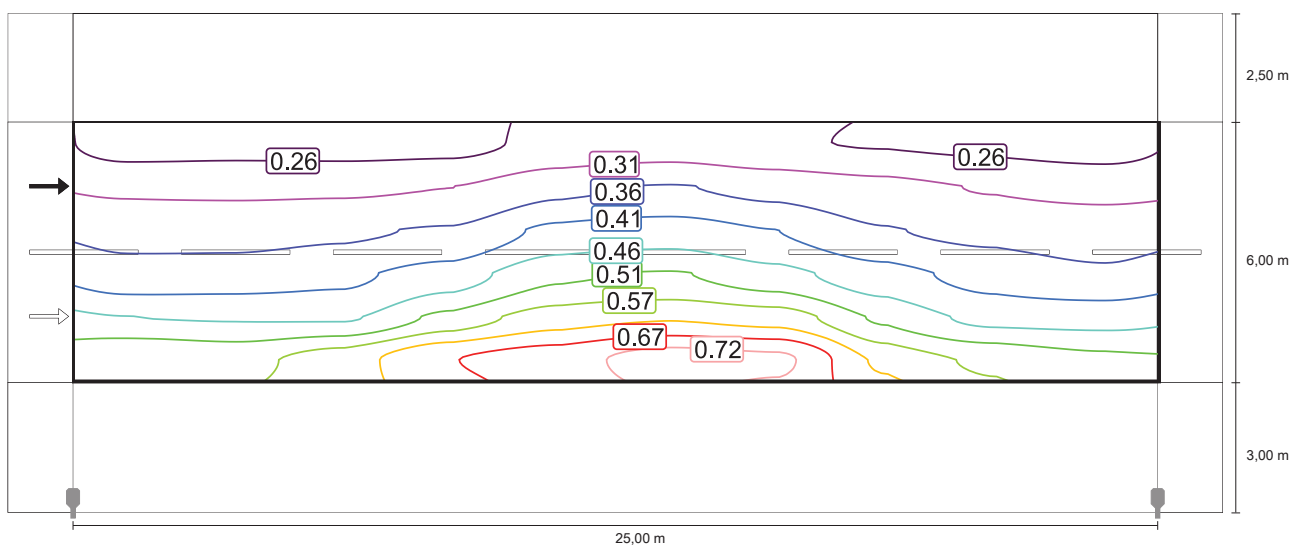


Jas u nové žárovky

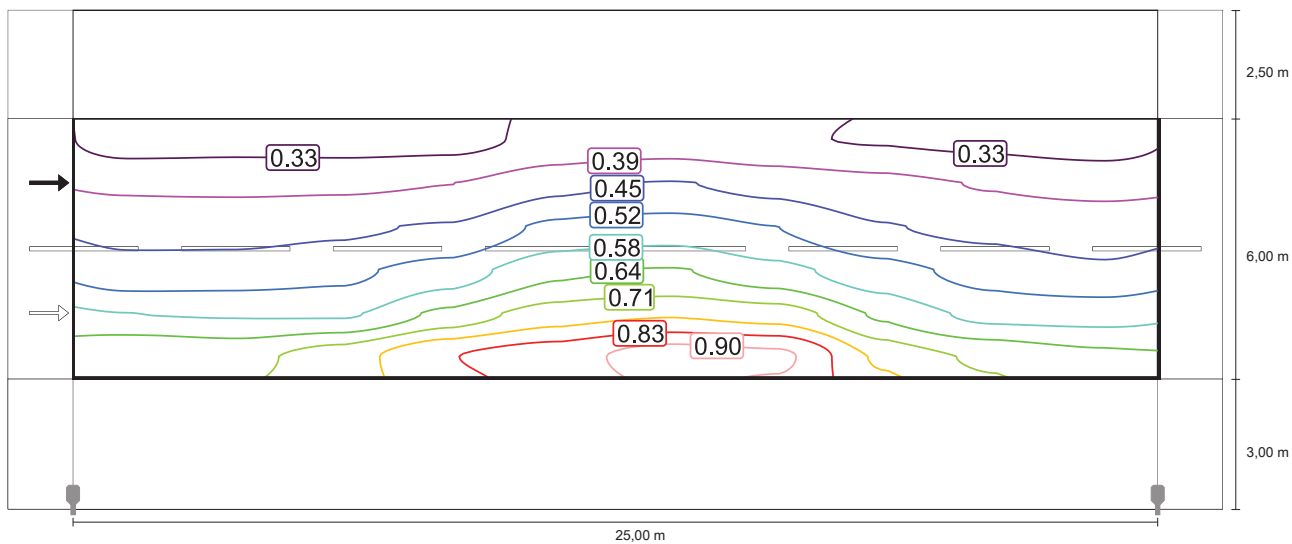


Pozorovatel 2

Jas při suché vozovce



Jas u nové žárovky



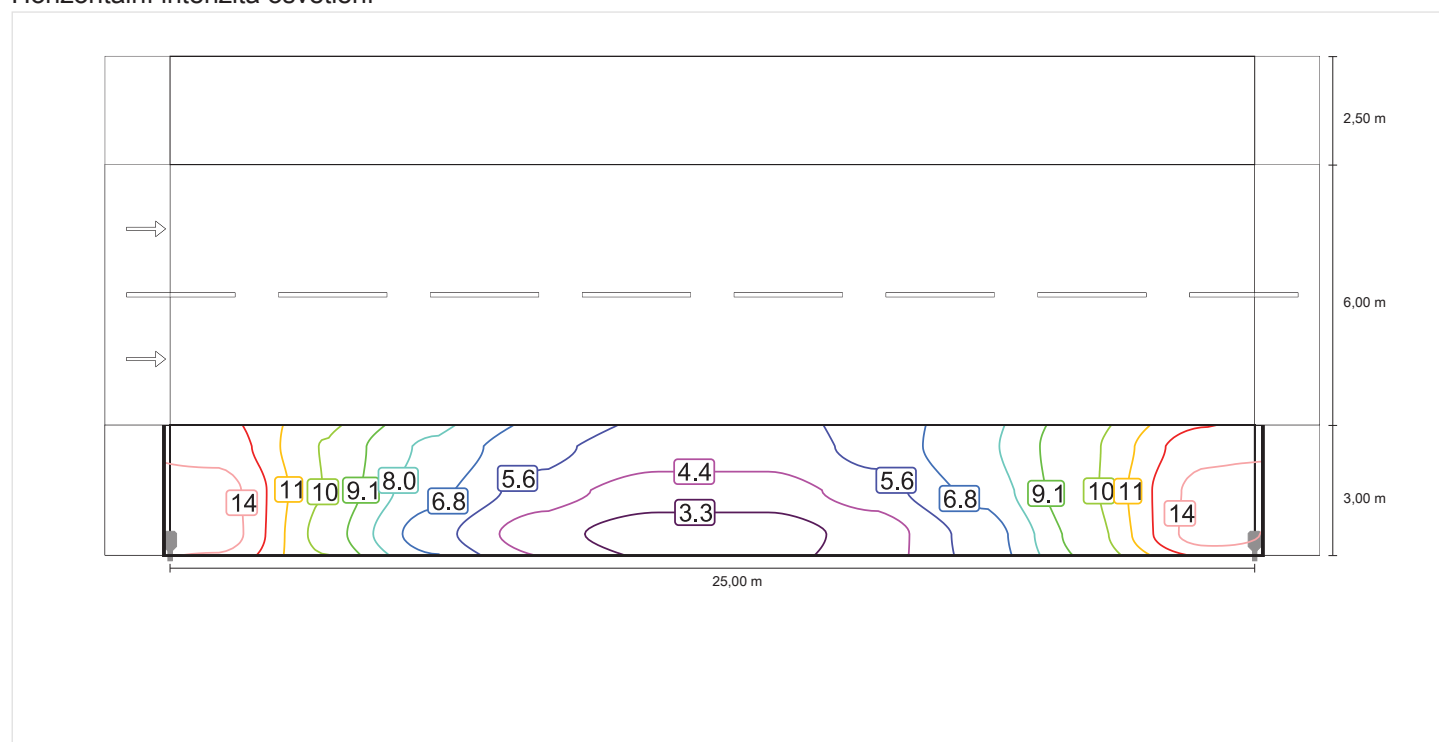
Chodník 1 (P3)

Činitel údržby: 0.80

Rastr: 10 x 3 Body

Em [lx] ≥ 7.50 ≤ 11.25	Emin [lx] ≥ 1.50
✓ 7.99	✓ 2.69

Horizontální intenzita osvětlení





T E C H N I C K É S L U Ž B Y BENEŠOV, s.r.o.
256 01 Benešov u Prahy, Na Spořilově čp. 1371

Váš dopis: 11.2.2020
Naše značka: 9/20/Mart.
Vyřizuje: Martinek Pavel
Tel.+fax: 317 723 311
Mobil: 608 241 042
Email: martinek@tsbenesov.cz
Datum: 12. března 2020

Petr Slabihoudek

Projektová kancelář

Hráského 770/4

256 01 Benešov

Mob:+420602271030

E-mail: info@pkslabihoudek.cz

Vyjádření k existenci stávajícího VO Benešov k akci : nová komunikace mezi ulicemi Dukelskou a Karla Nového-Pražská kasárna

V příloze Vám zasíláme existenci sítí veřejného osvětlení k Vaší akci.

K Vaší akci nemáme připomínky.

Před započítáním stavby je nutné nechat zařízení vytýčit a před záhozem je nutné provést kontrolu našimi pracovníky. V případě poškození zařízení veřejného osvětlení je povinnost investora oznámit tuto skutečnost našim pracovníkům a zajistit případně opravu. Náklady za opravu hradí investor.

S pozdravem

Martinek Pavel

Vedoucí provozu skládky, třídící linky,
svozu nebezpečného odpadu,
veřejného osvětlení

Tel. + fax: +420 317 723 311

Tel. +420 317 723 372

IČO: 47543655

Bankovní spojení: Komerční Banka

Společnost je registrována v oddílu C, vložka 26411 u Městského soudu v Praze

E-mail: tsbenesov@tsbenesov.cz

www: www.tsbenesov.cz

DIČ: CZ47543655

č.ú.: 479780247/0100